

歯科用色調遮蔽材料

トクヤマ マスキングオペカー

変色・着色
金属色の遮蔽に
これ1本



遮蔽性

背景色を効果的にマスキング

金属色・変色部位の遮蔽に



着色を確認



窩底部にトクヤマ マスキングオペカーを塗布・硬化



エステライトユニバーサルフロー A2で積層充填



遮蔽材料を使用せず
エステライトユニバーサルフロー A2
のみで充填した場合

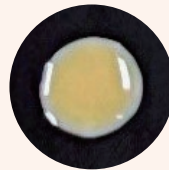
用途		
遮蔽	充填 (主にデンチン・エナメル)	
トクヤマ マスキング オペカー	エステライト ユニバーサル フロー OPA2	エステライト ユニバーサル フロー A2
高	低	
0.5mm	1mm	1mm
硬化体の厚み		

窩底部に薄く一層、
背景色を効果的にマスキング

操作性

窩底部に馴染むハイフロー

伸びやすくムラがない、
まんべんなく遮蔽



ハイフローの高い塗布性で
窩底部に薄く均一に馴染む

操作ステップ



充填部の歯面清掃後



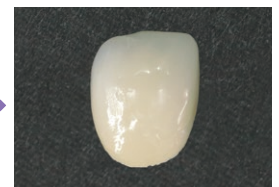
被着面の材質に応じた処理
※画像はボンドマー ライトレス II で処理



トクヤマ マスキングオペカーを充填
※1回の充填厚みは0.5mm以内とする



光照射後
※800mW/cm以上の光照射器で
20秒を目安に光照射



通常に従いコンポジットレジンを積層、光照射。硬化後仕上げ/研磨。



歯科用色調遮蔽材料

トクヤマ マスキングオペカー

(管理医療機器) 認証番号306AFBZX00053000

シリンジ 3g(1.8mL) 1本
トクヤマディスペンシングチップ 2個
樹脂キャップ 2個

関連製品

トクヤマディスペンシングチップ

50個



※このパンフレットの内容は、予告なく変更することがありますのでご了承ください。

株式会社 トクヤマデンタル

インフォメーションサービス

0120-54-1182 受付時間 9:00~12:00,13:00~17:00 (土日祝日を除く)

札幌 (011) 812-5690 仙台 (022) 717-6444 東京 (03) 3835-7201
名古屋 (052) 932-6851 大阪 (06) 6386-0700 福岡 (092) 412-3240

ホームページ <https://www.tokuyama-dental.co.jp>

■ご用命は