

一般医療機器 歯科技工室設置型コンピュータ支援設計・製造ユニット
医療機器届出番号22B3X10020000109
[販売名] 歯科用CAD/CAMマシン DWX-53D

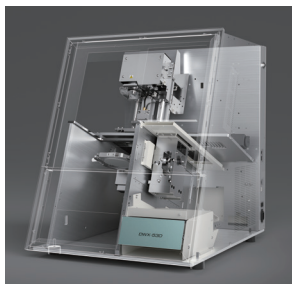
DWX-53D



剛性の強化、ミリングバー把持力の向上、基本構成部品の精密化により、表面性状の再現性や加工面の品位、さらにはマージンライン、ボトムライン、厚み、フィッティングにいたるまで、加工物の仕上がりに高い安定性と信頼性を提供します。

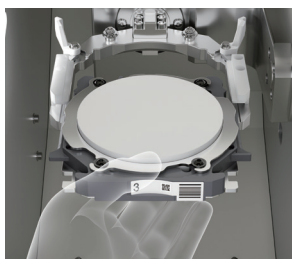
新設計高剛性フレーム

機械剛性を高めるため、フレーム構造の設計を根本的に見直しました。その堅牢なフレームは切削加工の信頼性を高め、ジルコニアの加工や、ハイブリッドレジン、PMMAなどのレジン系材料の効率的な生産を実現します。



新設計クランプ着脱機構

アダプターの着脱、ロック部分の設計を前モデル「歯科用CAD/CAMマシン DWX-52D DGS SHAPE」から変更し、片手着脱、片手ロックが可能となりました。また、アダプター取り付け時のクランプ角度は「Vpanel」から3段階に設定可能です。



オープンエッジアダプター

B軸の回転角度が±35度という広い範囲で動作します。オープンエッジアダプターと組み合わせることで、フルアーチ前歯部など細部にわたる精密な製作が可能です。

「カタナ®」ブランド材料を高精度に加工

「hyperDENT®」には、「カタナ®」ブランド材料用の切削モジュールが搭載されています。歯科用CAD/CAMマシン DWXシリーズと組み合わせることでより高精度な加工が可能です。審美的にも強度的にも優れた、「カタナ®」ブランド材料の特徴を最大限に発揮できるCAMソフトです。

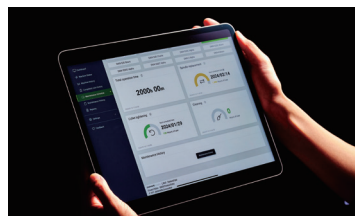
hyperDENT®

※DWX-53Dには専用ソフトに加え別途、hyperDENT®53テンプレートが必要です。

【製造元】株式会社フォロミーテクノロジージャパン
〒108-0022 東京都港区海岸3-24-18 ラックラス EX 東京ベイ 601号室

稼働マネジメントクラウドサービス「DGS SHAPE Insights」

「DGS SHAPE Insights」と内蔵カメラの連動により、スマートフォンやタブレット、またはPCから加工状況をリアルタイムモニタリングしたり、録画データを確認することができます。また、不具合の発生時にはDGS SHAPE Insightsで得られた情報により、迅速なメンテナンスとサービスの提供が可能となります。さらにラボにあるDWXシリーズ*の稼働状況を把握し、加工計画やメンテナンス計画の策定など、生産マネジメントをサポートします。



*対応モデル：DWX-53DC/53D/52DCi/52D/4

DWX-53D



■販売名
歯科用CAD/CAMマシン DWX-53D
医療機器届出番号：22B3X10020000109

■製造販売元
DGS SHAPE 株式会社 〒431-2103 静岡県浜松市浜名区新都田1-1-2

取り付け可能な材料形状	形状ディスク(段付き)	段部 直径 98.5 mm	高さ 10 ± 0.3 mm
		胴部 直径 95 mm	高さ最大 35 mm
	ピン付材料	ピン直径 6 mm	
外形寸法 (幅×奥行×高さ)	555 mm × 725 mm × 705 mm		
重量	105 kg		
電源条件	AC100 V、50/60HZ		
消費電力	約170 W		
付属品	電源コード、電源プラグアダプター、USBケーブル、安全上のご注意、クイックアクセスガイド、検出ピン、自動補正用治具、トルクドライバー、T型六角ドライバー、L型六角レンチ、コレット着脱用治具、ミリングバーホルダー、ミリングバー位置決め治具、レギュレーター、アダプターIDラベル、標準アダプター、オープンエッジアダプター、アダプターラック、ピン材料用アダプター、ミリングバーなど		

※本機では、圧縮空気が必要です。コンプレッサーは別途、ご用意いただく必要があります。
※本機のサポート期間は生産終了から7年となります。※動作には集塵装置(別売)が必要です。※導入に際しては保守契約が必要です。

●印刷のため実際の色調と異なる場合があります。 ●ご使用に際しましては、製品の電子添文等を必ずお読みください。 ●仕様及び外観は、製品改良のため予告なく変更することがありますので予めご了承ください。
●歯科用CAD/CAMマシン DWX-52D DGS SHAPE 一般医療機器 歯科技工室設置型コンピュータ支援設計・製造ユニット 医療機器届出番号：22B3X10020000101

クラレリタケデンタル株式会社

お問い合わせ

☎ 0120-330-922 平日 10:00~17:00
〒100-0004 東京都千代田区大手町2丁目6-4 常盤橋タワー

【販売元】株式会社モリタ
〒564-8650 大阪府吹田市垂水町3-33-18
お客様相談センター：0800-222-8020(医療従事者様向窓口)

クラレリタケデンタル
LINE公式アカウント

友だち追加はこちらから



最新情報
配信中!

「カタナ」はリタケ株式会社の登録商標です。
「hyperDENT」は株式会社フォロミーテクノロジージャパンの登録商標です。
T854-01 10/2024