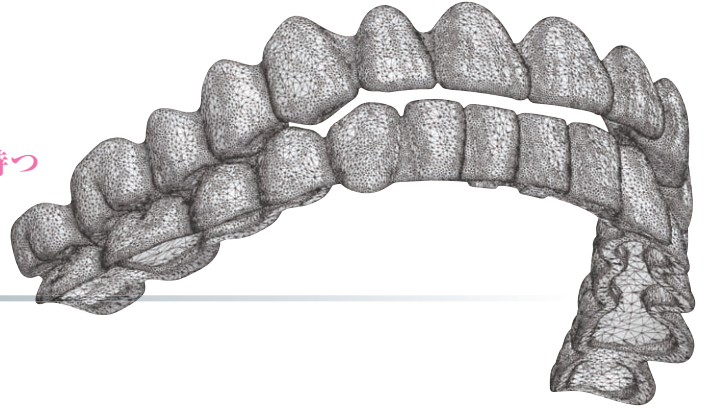




熱可塑性レジン歯
ベラシアSAフルアーチ

S-WAVE

デジタルで使用出来る
「総義歯に必要な咬合関係」を持つ
連結型人工歯



Veracia SA Full Arch



SHOFU INC.

ベラシアSA形態を採用した

前歯部・臼歯部一体型の連結型人工歯

ベラシアSA フルアーチは、最適なアーチ形状と安定した咬合関係を追求することで、
両側性平衡咬合になるように設計されています。

咬合付与が容易で、総義歯の早期安定と効果的な義歯治療を支援します。

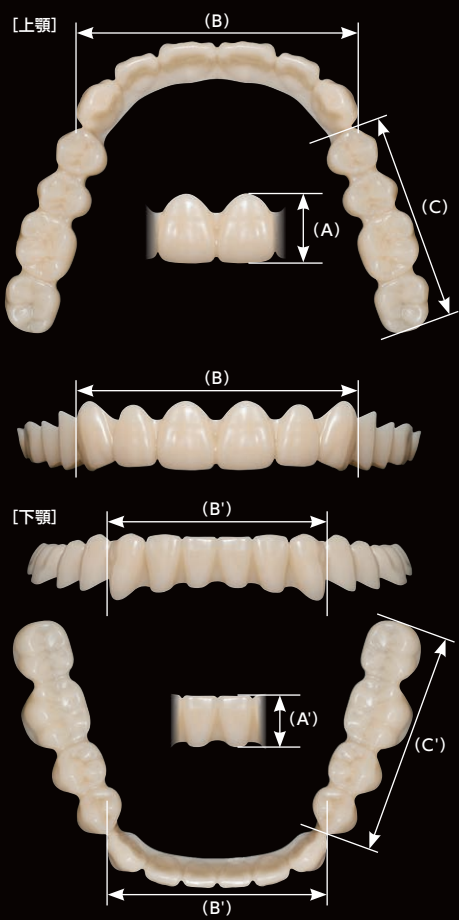


写真提供：
神奈川歯科大学
歯学部 特任教授
玉置勝司 先生

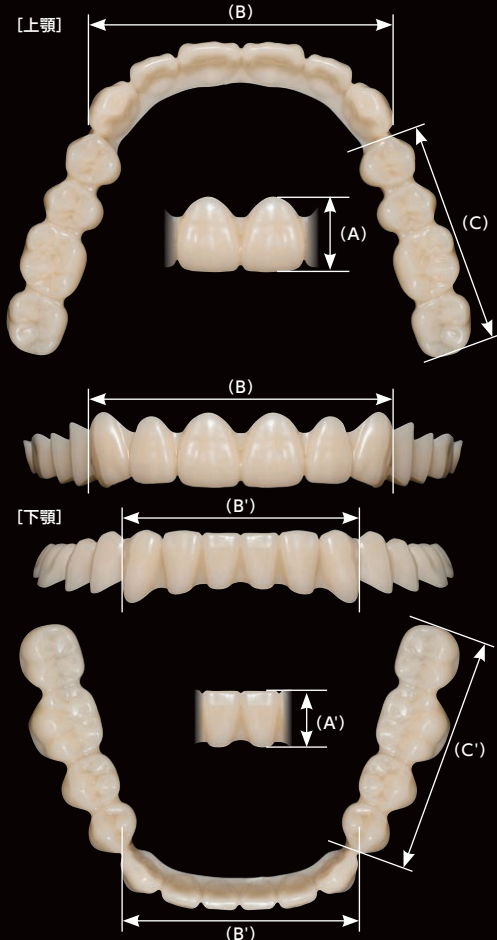


形態一覧(モールドチャート)

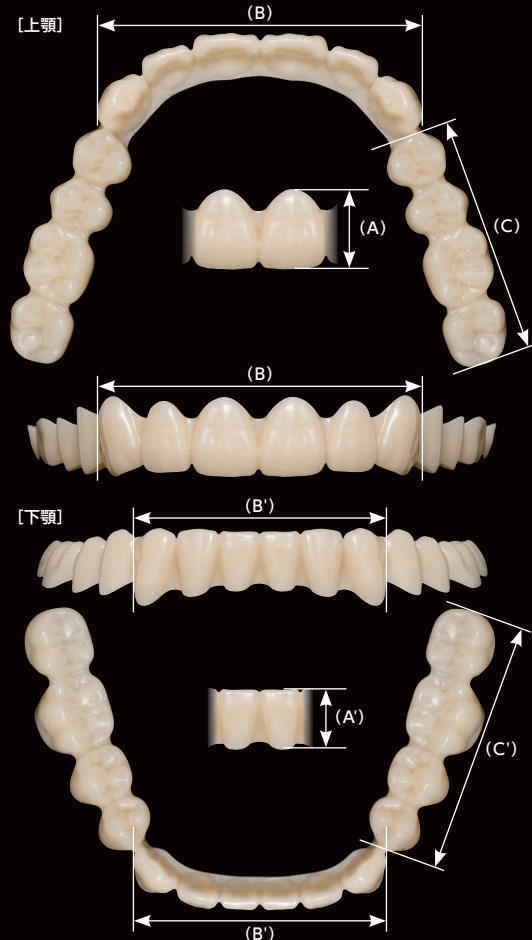
Sサイズ



Mサイズ



Lサイズ



[上顎] 単位 mm

大きさ	測定部位	A	B	C
Sサイズ		9.3	37.8	28.0
Mサイズ		10.0	40.8	30.0
Lサイズ		10.6	43.5	32.0

[下顎] 単位 mm

大きさ	測定部位	A'	B'	C'
Sサイズ		7.0	29.5	30.0
Mサイズ		7.5	31.8	32.0
Lサイズ		8.0	33.9	34.0

- ベラシアSAとの形態互換: ・Sサイズ(上顎前歯ST4、下顎前歯MA4、臼歯S28) ・Mサイズ(上顎前歯ST5、下顎前歯MA5、臼歯S30) ・Lサイズ(上顎前歯ST6、下顎前歯MA6、臼歯S32)
- 色調:A2(単層構造)

販売名・一般的名称

販売名	一般的名称	承認・認証・届出番号
ベラシアSA フルアーチ	熱可塑性レジン歯	管理医療機器 医療機器認証番号 305AKBZX00050000

包装・価格



ベラシアSA フルアーチ

1箱(上下顎1組)
【色調】A2(単層構造) 【大きさ】Sサイズ、Mサイズ、Lサイズ

▲ 注意

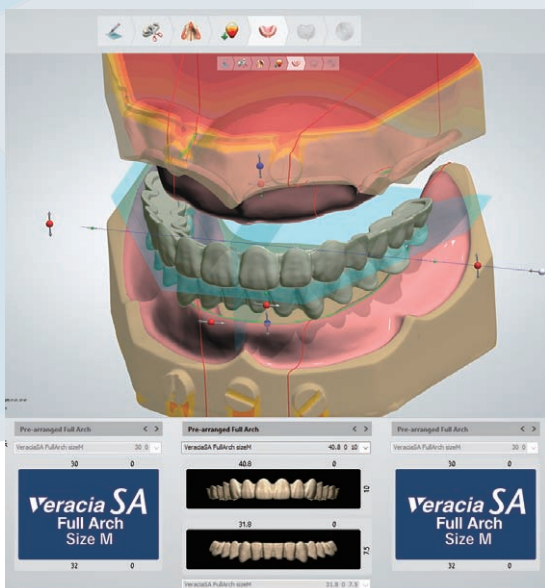
- ・加熱重合レジン、又は常温重合レジン(流し込みレジン)による通常の義歯製作方法では使用できません。
- ・総義歯を製作する場合はデジタルシステムでのみ使用できます。
- ・IPAでの洗浄はできません。
- ・ベラシアSA フルアーチは保険適用外です。

ベラシアSA フルアーチにより デジタル総義歯がもっと手軽に！

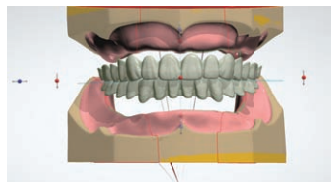
松風S-WAVE CAD/CAMシステムならではのデジタルのメリットを活かし、ベラシアSA フルアーチの咬合関係をほぼそのまま総義歯に再現することで、これまで困難であった精度の高い義歯を短時間で製作することが可能になります。また、作業が煩雑な総義歯の選択割合を軽減し、高い再現性と安定した品質の総義歯製作をサポートします。

デジタルならではの新しい義歯製作

デジタル設計



●フルデンチャーズ



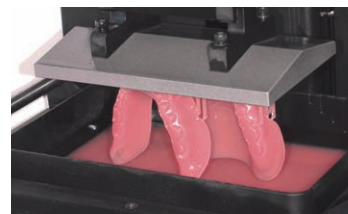
スマイルライブラリデータによるアーチと咬合関係をそのまま使用

3Dプリンティング(造形)



●S-WAVE
プリント
デンチャー ベース

●S-WAVE
3Dプリンター
IMD-S



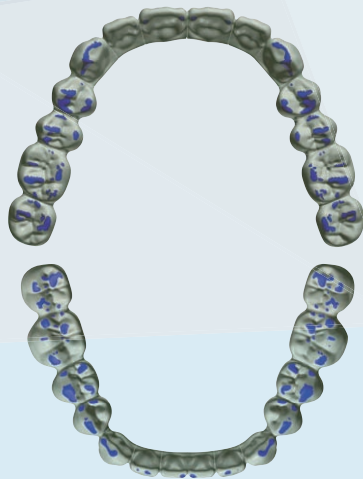
専用パラメータを使用して造形

「咬み心地が優しい」 熱可塑性アクリル樹脂製です。

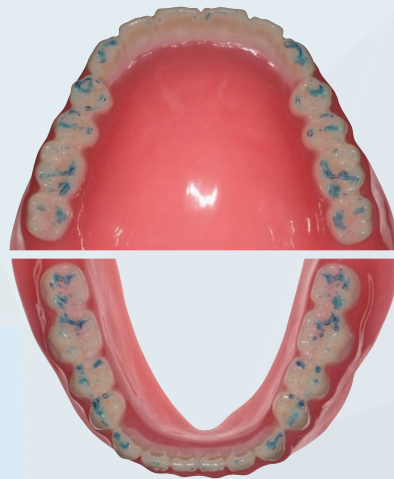
高齢化が益々進展している中、訪問診療や難しい総義歯症例などにも効果的にご使用いただけます。



前方運動、側方運動時の咬合接触



デジタル設計時



咬合器上

選択された歯列弓データの理想的な咬合関係がほぼそのままの状態で見義歯の設計に使用できます。

光重合(バキュームフィット法)

設計したSTLデータと造形物の比較

バキュームフィット法により、後重合の変形を抑制し、適合精度を向上させます。



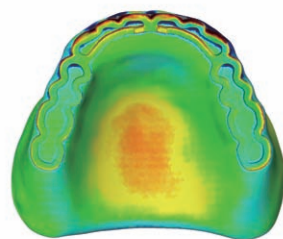
● S-WAVE
バキュームシーラー



● ソリディアイト
LED

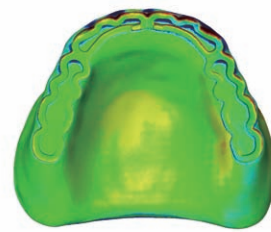


石膏模型、造形床、人工歯をセットし減圧密封したまま後重合



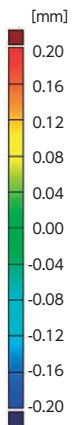
96.8%
78.4%

偏差 ±0.20mm以内の面積 割合
偏差 ±0.10mm以内の面積 割合



97.2%
84.7%

平均値 (n=5)



POINT 3

同一形態でさまざまな材料が
選択できるベラシアSAシリーズ

症例に応じた材料の人工歯をお選びいただけます。
補綴装置のグレードアップを図るなど発展的な応用が可能となります。



ベラシア SA ポーセレン(前歯) ベラシア SA ポーセレン(白歯)



ベラシア SA アンテリア ベラシア SA ポステリア



ベラシアSA フルアーチ

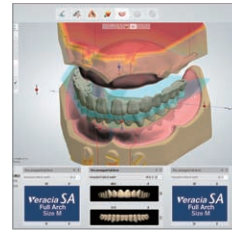
ハード

ソフト

スキャンング&デザイン



一般医療機器
医療機器届出番号 26B1X00004000244
歯科技工室設置型コンピュータ支援設計・製造ユニット
松風S-WAVEスキャナー
Eシリーズ
デスクトップスキャナー
E4 RED
E3 RED

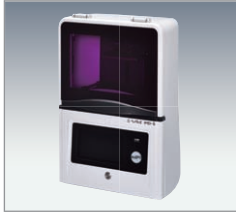


アドオンソフトウェア
フルデンチャーズ
(ライセンス料)

別途でCADソフト、PCが必要です

ベラシアSA フルアーチ専用のスマイルライブラリデータをご使用ください(ダウンロード必須)

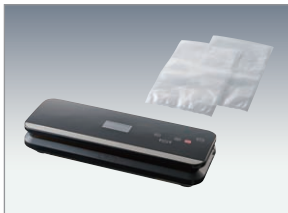
3Dプリンティング(造形関連器材)



一般医療機器
医療機器届出番号 26B1X00004000284
歯科技工室設置型コンピュータ支援設計・製造ユニット
S-WAVE
3Dプリンター IMD-S
歯科用3Dプリンター
一式



管理医療機器
医療機器認証番号 304AKBZX00008000
義歯床用アクリル系レジン
S-WAVE
プリント デンチャー ベース
3Dプリンター用インク
1000g



一般医療機器
医療機器届出番号 26B1X00004000285
歯科技工用成型器
S-WAVE
バキュームシーラー
3Dプリント造形物用シーラー
一式

光重合



一般医療機器
医療機器届出番号 26B1X00004000280
歯科技工用重合装置
ソリディライト LED
歯科技工用LED重合器
一式



一般医療機器
医療機器届出番号 26B1X00004000216
歯科技工用重合装置
松風サブライト V
予備重合用光重合器
一式

接着



管理医療機器
医療機器認証番号 304AKBZX00076000
義歯床用接着材料
デジタルデンチャーボンド
粉50g 【色調】1種(ピンク)
液100mL

ご使用の際は電子添文等をよく読んでお使いください。

このカタログに記載の仕様は、改良のため予告なく変更することがあります。
このカタログに記載の価格は2025年1月現在の標準医院価格(消費税抜き)です。

取扱い店