

U Concept®

The Ultimate Bio Trainer

U CONCEPT® CONTRIBUTES TO MYOFUNCTIONAL REEDUCATION



BREATHING



SWALLOWING



CHEWING



POSTURE



FACIAL BALANCE

「ユーコンセプト」は、
Dr. Carl F. Guginoのイニシアチブ
により開発された、
3歳からのすべてのフェーズで使用可能な
歯列矯正用咬合誘導装置です。

メディカルグレードのシリコン製で
やわらかく、患者さんにも
受け入れられやすい装置です。

Building your
wellness dream team with

U Concept

Dr. C.F. Gugino

「U-Concept (ユーコンセプト) シリーズ」は、3歳からすべてのフェーズで使用できる、シリコーン製の筋機能矯正装置です。とてもやわらかいシリコーンを使用することにより、筋肉のストレッチを促進し、歯列を適切に調整します。

KEY FEATURES

臼歯部はそれぞれのフェーズに合わせた長さになっています。最後臼歯の少なくとも第1咬頭を装置でカバーすることで、意図しない過度な挺出を防止することができます。



正面のプレスホールは、装着時の呼吸に対する心理的不安を軽減し、特に口呼吸の患者さんにも受け入れられやすくなっています (U BRACEを除く)。

歯列弓が収まるデンタルガイドは、歯牙の形状やサイズ、叢生の状態などで、装置選択が左右されにくいデザインになっています。



タングガイドに凸部を設け、舌位が下がらないよう、正しい位置に誘導します。患者さんは装着を継続することにより、自然と正しい舌位を身につけていきます。

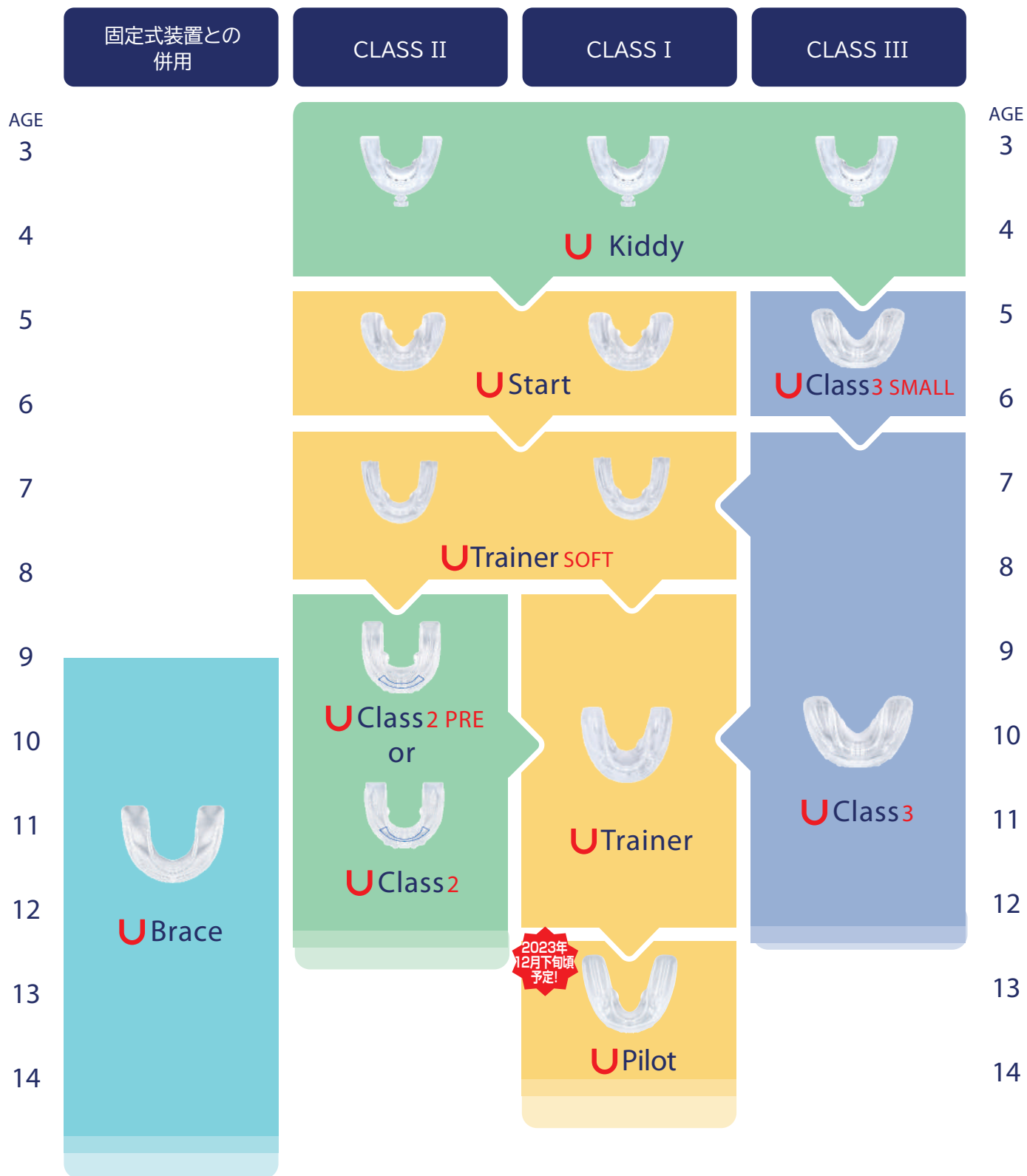
臼歯部に付与されたレール状のローテーションガイドが、臼歯の遠心へのローテーションを容易にします。

スロープ状に厚くなった臼歯部が、下顎をアンロックし、歯列弓をニュートラルな位置に誘導します。



垂直方向に楕円形に付与されたリップマッスルバンパーにより、オトガイや口腔周囲筋に過緊張のある患者さんには筋肉ストレッチ効果を、緊張の低い患者さんには筋肉への刺激を与えます。

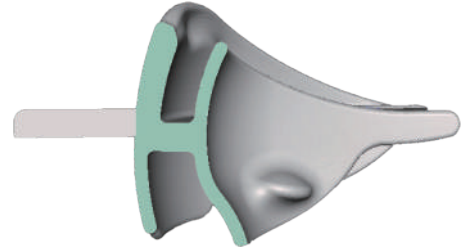
装置選択の目安



必ず骨格等の診断を行った上で、使用する装置を選択してください。

▷ UKiddy (3歳~6歳/第一大臼歯萌出前まで)

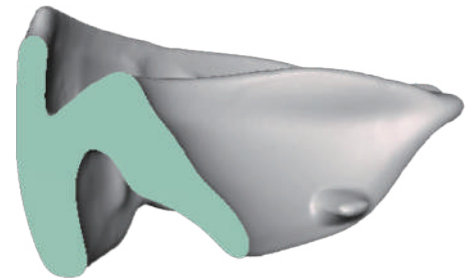
- ・ クラスI、II、III すべての不正咬合に使用可能です。
- ・ 幼少期から正しい呼吸(鼻呼吸)を身につけることが可能です。
- ・ おしゃぶりのように指しゃぶり等の悪習癖を防止します。
- ・ 筋機能を開放し、歯列弓の形状を整えます。



* 写真や断面図は実寸大ではありません。また、構造を分かりやすくするために陰影を強くしています。寸法は商品情報のページをご確認ください。

▷ UStart (4歳~6歳/乳歯列~混合歯列期)

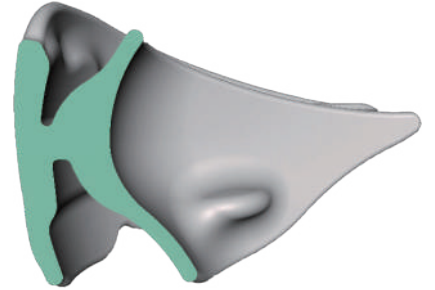
- ・ 下顎をアンロックすることにより、歯列弓の再調整を行います。
- ・ クラスI、II、IIIの初期補正を行います。
- ・ オーバージェット6mm未満のオーバーストやオーバージェット、クロスバイトの改善にも効果が期待できます。
- ・ 叢生の改善や正中の調整の効果も期待できます。



* 写真や断面図は実寸大ではありません。また、構造を分かりやすくするために陰影を強くしています。寸法は商品情報のページをご確認ください。

▷ UTrainer (6歳～8歳/混合歯列期～永久歯列期) SOFT

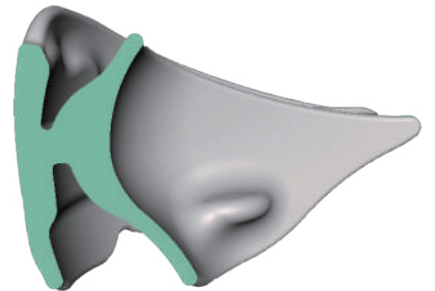
- ・ 下顎をアンロックすることにより、歯列弓の再調整を行います。
- ・ クラスI、II、IIIの初期補正を行います。
- ・ オーバーバイトやオーバージェット、クロスバイトの改善にも効果が期待できます。
- ・ 叢生の改善や正中の調整の効果も期待できます。
- ・ 乳歯列期に犬歯が早期に喪失した際のスペースメインテナーとして使用することも可能です。



* 写真や断面図は実寸大ではありません。また、構造を分かりやすくするために陰影を強くしています。寸法は商品情報のページをご確認ください。

▷ UTrainer (8歳～14歳/混合歯列期～永久歯列期)

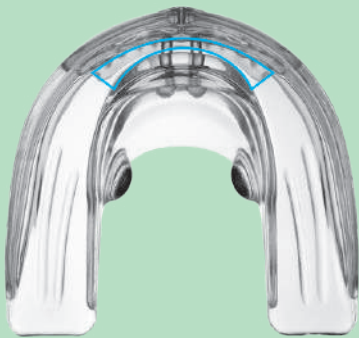
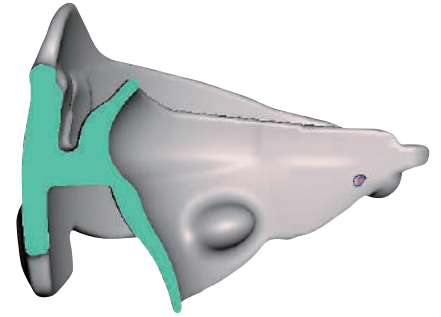
- ・ 下顎をアンロックすることにより、歯列弓の再調整を行います。
- ・ クラスI、II、IIIの初期補正を行います。
- ・ オーバーバイトやオーバージェット、クロスバイトの改善にも効果が期待できます。
- ・ 叢生の改善や正中の調整の効果も期待できます。
- ・ 乳歯列期に犬歯が早期に喪失した際のスペースメインテナーとして使用することも可能です。



* 写真や断面図は実寸大ではありません。また、構造を分かりやすくするために陰影を強くしています。寸法は商品情報のページをご確認ください。

▷ UClass2 PRE (6歳～12歳/混合歯列期～永久歯列期)

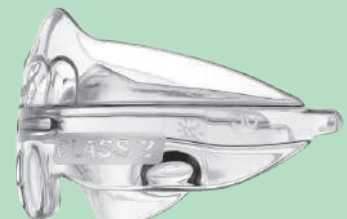
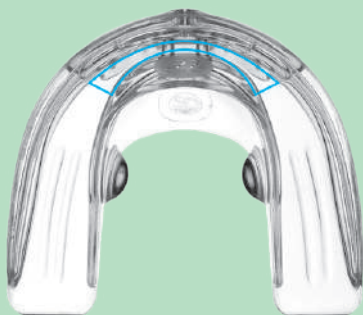
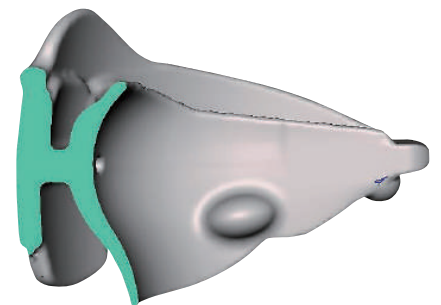
- ・ 口唇閉鎖不全を伴う重度のクラスII向けで、U Class2による治療の前段階として使用します。
- ・ オーバージェットを4mmまで軽減します。
- ・ 下顎前歯のスペースが前後的に広がっており、段階的で無理のない突出を促します。
- ・ 下顎の可動性を高めることで、U Class2の装着を容易にし、口唇の閉鎖や顎関節の緊張軽減を促します。



* 写真や断面図は実寸大ではありません。また、構造を分かりやすくするために陰影を強くしています。寸法は商品情報のページをご確認ください。

▷ UClass2 (6歳～12歳/混合歯列期～永久歯列期)

- ・ 6mm以上のオーバージェットを伴うクラスIIの改善にアプローチします。
- ・ オーバージェットやオーバーバイトの改善が期待できます。
- ・ U Trainer SOFT、U Trainer使用対象の患者さんで、6mmを超えるオーバージェット、もしくは叢生の度合いが大きい場合に代替装置として使用することが可能です。



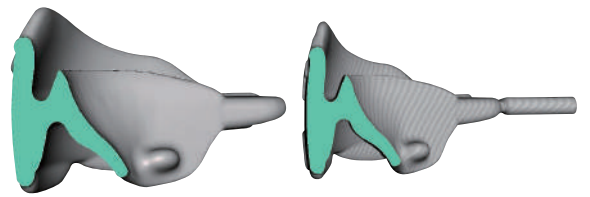
* 写真や断面図は実寸大ではありません。また、構造を分かりやすくするために陰影を強くしています。寸法は商品情報のページをご確認ください。

▷ U Class 3

▷ U Class 3 SMALL

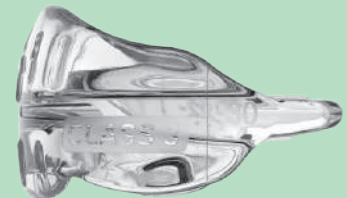
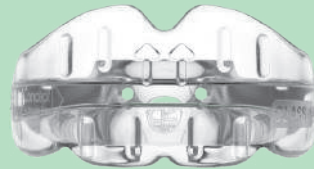
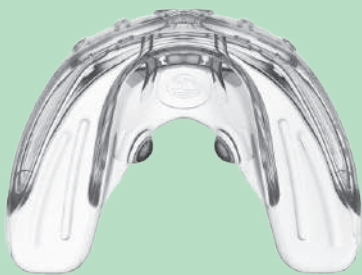
(4歳～12歳/混合歯列期～乳歯列期)

- ・ クラスIIIの改善が期待できます。
- ・ 前上顎骨の成長を開放させるデザインです。
- ・ 下顎が前方に誘導されることを抑制します。
- ・ U Class 3 SMALLは、U Class 3を装着することが難しい、より小さな患者さん向けです。



U Class 3

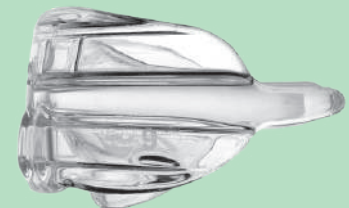
U Class 3 SMALL



* 写真や断面図は実寸大ではありません。また、構造を分かりやすくするために陰影を強くしています。寸法は商品情報のページをご確認ください。

▷ U Brace

- ・ 固定式矯正装置を使用している患者さん向けです。
- ・ 動的治療を行いながら、筋機能を調整することで、歯牙の移動を促進します。
- ・ 混合歯列期および永久歯列期での使用が可能です。



* 写真や断面図は実寸大ではありません。また、構造を分かりやすくするために陰影を強くしています。寸法は商品情報のページをご確認ください。

▷ UPilot (10歳~11歳/混合歯列期~永久歯列期)

- 筋機能矯正の最終段階で使用する装置です。
- 1~7のサイズがあり、専用のU Pilotサイズセクターでそれぞれの患者さんに適したものを選択します。
- 他のUコンセプトシリーズにおいて臼歯部の長さが足りない場合に、代替装置としても使用可能です。



2023年
12月下旬頃
予定!



* 写真や断面図は実寸大ではありません。また、構造を分かりやすくするために陰影を強くしています。寸法は商品情報のページをご確認ください。

UPilot Size selector

7サイズ1セットのU Pilot専用のサイズ選択ツールです。
滅菌して繰り返しご使用頂けます。



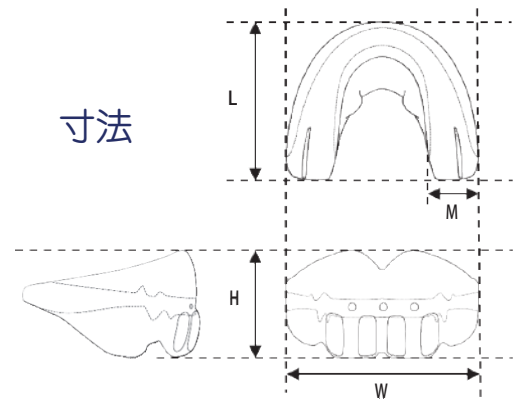
2023年
12月下旬頃
予定!

<U Pilotのサイズ選択方法>

- ① U Pilotサイズセクターを患者の上顎もしくは上顎模型に合わせる。
この時セクターの頬側の縦ラインのうち、中切歯間のラインを患者の正中線と一致させる。
- ② 患者の歯牙がセクターのスロットに収まり、第2大臼歯まで覆われるサイズを確認する。
- ③ 確認したサイズの装置を選択して患者の口腔内に装着し、必要に応じて金冠ばさみ等で調整する。

商品情報

標準包装：1個



▷ U Kiddy

商品番号	カラー	長さ(L/mm)	高さ(H/mm)	幅(W/mm)	臼歯部の幅(M/mm)	
UKIDDYT	クリア	36.0	22.0	48.0	11.0	206860493C

▷ U Start

商品番号	カラー	長さ(L/mm)	高さ(H/mm)	幅(W/mm)	臼歯部の幅(M/mm)	
USTARTT	クリア	41.5	24.0	53.0	14.4	206860494C

▷ U Trainer SOFT

商品番号	カラー	長さ(L/mm)	高さ(H/mm)	幅(W/mm)	臼歯部の幅(M/mm)	
UTRAINERST	クリア	45.5	28.0	54.0	12.5	206860495C

▷ U Trainer

商品番号	カラー	長さ(L/mm)	高さ(H/mm)	幅(W/mm)	臼歯部の幅(M/mm)	
UTRAINERT	クリア	45.5	27.0	56.0	14.0	206860496C

▷ U Class2 / ▷ U Class2 PRE

商品番号	カラー	長さ(L/mm)	高さ(H/mm)	幅(W/mm)	臼歯部の幅(M/mm)	
UCLASS2T	クリア	51.5	35.0	60.0	15.0	206860497C
UCLASS2TPRE	クリア	54.0	35.0	59.0	15.0	206860623

▷ U Class3 / ▷ U Class3 SMALL

商品番号	カラー	長さ(L/mm)	高さ(H/mm)	幅(W/mm)	臼歯部の幅(M/mm)	
UCLASS3T	クリア	45.0	28.5	60.0	15.0	206860498C
UCLASS3TS	クリア	40.0	25.0	54.0	15.0	20686024

▷ U Brace

商品番号	カラー	長さ(L/mm)	高さ(H/mm)	幅(W/mm)	臼歯部の幅(M/mm)	
UBRACET	クリア	46.5	29.0	61.5	16.0	206860499C

商品番号	カラー	長さ(L/mm)	高さ(H/mm)	幅(W/mm)	臼歯部の幅(M/mm)	
UPILOTT1	クリア	48.4	27.6	58.3	14.2	2068604581
UPILOTT2	クリア	49.5	28.2	59.6	14.5	2068604582
UPILOTT3	クリア	51.0	29.1	61.4	15.0	2068604583
UPILOTT4	クリア	51.0	29.1	63.9	15.6	2068604584
UPILOTT5	クリア	54.1	29.1	66.3	16.2	2068604585
UPILOTT6	クリア	58.1	29.1	70.1	17.1	2068604586
UPILOTT7	クリア	60.2	29.1	72.5	17.7	2068604587

U Pilot Size selector

商品番号	
U PILOT SIZER	206860459

装着方法 装着時間	<p><装着方法></p> <ul style="list-style-type: none"> ・ 装着する前によく鼻をかみ、鼻呼吸を行いやすくします。 ・ 上顎の前歯部を装置の中心に合わせてるようにして装着し、ゆっくりと口を閉じて下顎を合わせます。 ・ 舌が正しく挙上されていることを確認してください。 ・ 患者さんにお渡しする前に、適切に装着できるよう指導を行ってください。 ・ 口腔内で装置で遊んだり、グラインディングのような噛み込みは行わないように指導してください。 <p><装着時間></p> <ul style="list-style-type: none"> ・ 装着は就寝時を必須とし、装置に慣れるため、可能な範囲で日中短時間でも装着します。 ・ 装着を始めたころは、就寝中に装置が外れてしまうことがあることをお伝えし、継続して使用するよう指導してください。
装置選択上の注意	<ul style="list-style-type: none"> ・ 装置が著しくフィットしない症例には使用しないでください。 ・ 生体親和性の高いメディカルグレードのシリコーンを使用していますが、過敏症やアレルギーのある患者さんには使用しないでください。 ・ 睡眠時のブラキシズムや強いクレンチング、また切歯部に過度な力が加わると、装置が破損する場合があります。 ・ 破損した場合は、新しい商品に交換してください。 ・ 3回以上続けて破損した場合は、不適応症例の可能性ががあります。 ・ U Start、U Trainer (SOFT含む)、U Class 2は、オープンバイトも適応症ですが、骨格等の診断と装置の構造等を検討の上、使用してください。
お手入れ	<ul style="list-style-type: none"> ・ 装置はオートクレーブが可能です。 ・ 日々のお手入れにはリテーナー洗浄剤「リテーナーシャイン」等で毎日洗浄してください。 ・ 歯ブラシ、歯磨剤でのブラッシング、煮沸消毒も可能です。 ・ 洗浄後は、よく乾燥させた後、専用ケースに保管してください。
その他	<ul style="list-style-type: none"> ・ 専用ケースが開けづらい場合は、ケースの両側を押すようにして開けると開けやすくなります。 ・ 患者さん向けの取扱説明書が同梱されています。

臨床例

治療前

治療開始11か月後



治療開始時の年齢:5歳6ヶ月

症状:

- 舌の機能不全
- オープンバイト
- アーチフォームディスクレパンシー
- 狭い上顎歯列弓

使用した装置:

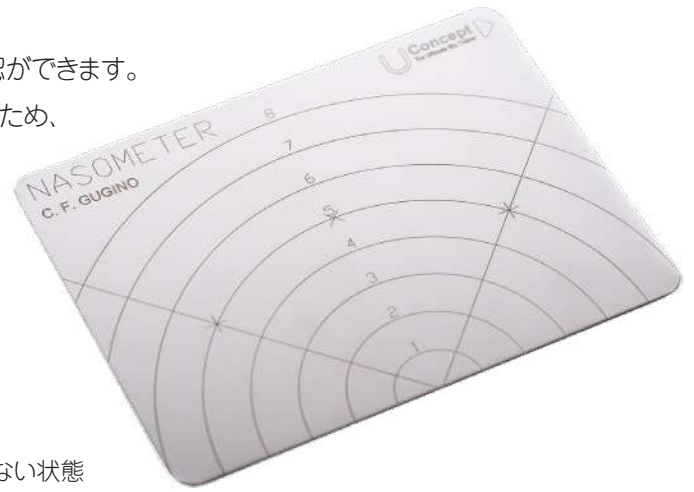
U Kiddy → U Start



関連商品

NASOMETER (ナゾメーター)

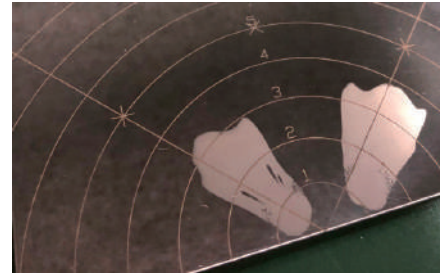
Dr. Carl F. Guginoが監修した、鼻呼吸の状態を確認できるミラーです。
ミラーに鼻を近づけ、鼻からの呼気で曇った状態を見て、
どれくらい鼻呼吸ができているか、左右差がないかなどの確認ができます。
年齢に関係なく使用が可能で、鼻呼吸の状態が可視化できるため、
患者さんのモチベーション向上も期待できます。
オートクレーブが可能です。
4段階で評価を行います。



<評価内容>

0：完全な口呼吸 1～2：鼻呼吸が十分に行われていない状態
3：小児期では十分であるが、成人では十分な鼻呼吸が行われていない状態
4以上：十分に鼻呼吸が行われている状態

NASOMETER (ナゾメーター)	
商品番号	
NASOMETER	206860538



リテーナーシャイン

矯正用のリテーナー洗浄剤で、U-Conceptシリーズの洗浄にも最適です。
別売りで1回分の使用量が計測できるボトルキャップもあります。



リテーナーシャイン(約60回分/150g)			
	商品番号	包装	
リテーナーシャイン 顆粒	RSK	24	
別売 ボトルキャップ	RSC	1	206850800

【製造販売元】

株式会社 JM Ortho

〒101-0062 東京都千代田区神田駿河台2-2 御茶ノ水杏雲ビル14F

T. 03-5281-4711 F. 03-5281-4716

<https://www.jmortho.co.jp>

* 仕様・価格は2023年10月21日現在のものです。 * 価格に消費税は含まれておりません。 * デザインや色彩などは写真やイラストと異なる場合がございます。

【輸入元】

Savaria-Dent