

歯科用切削器 サージボーン

SURGYBONE

硬組織のみを、精密に切削

口腔外科手術の新スタンダード

ピエゾの微細振動により硬組織のみ選択的に繊細な切削が行えます。軟組織への侵襲が少ないので手術のクオリティを向上させ成功率を高めます。ハイパワーかつ長時間（3時間以上）連続使用が可能です。

リッジエク
パンション
テクニック

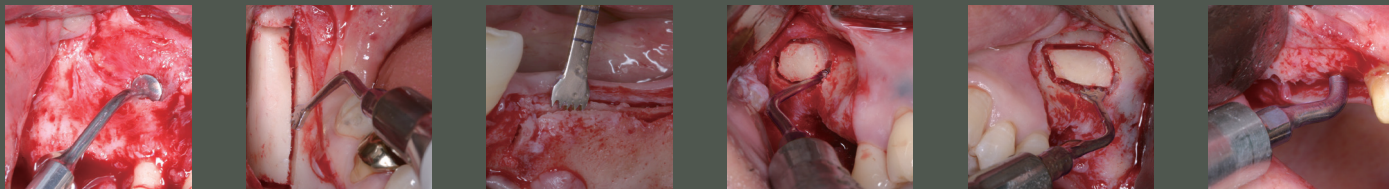
ソケット
リフト
テクニック

ブロック
ボーン
の採取

サイナス
リフト
テクニック



サイナスリフトテクニック、ソケットリフト、リッジエクパンションテクニック、ブロックボーンの採取などの精密な口腔外科手術に。



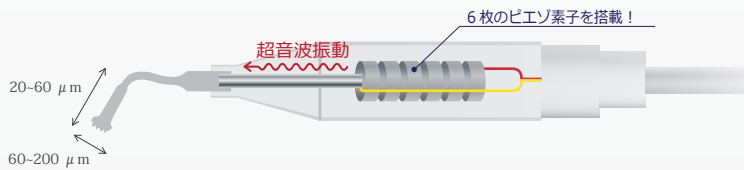
特長

硬組織のみ、選択的に切削できる

piezoelectricデバイスの微細振動は、硬組織には力が作用するが軟組織には作用しないため、上顎洞底拳上術や血管や神経のある部位の手術に非常に有効な骨切削機器です。

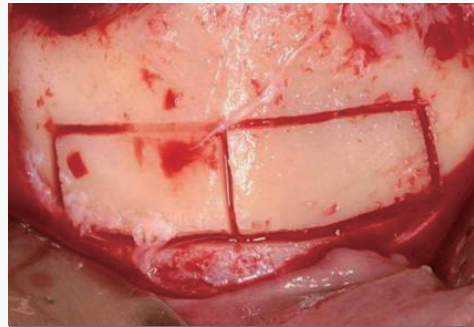
3時間以上の連続使用が可能

「サージボーン」のハンドピースには6枚のピエゾ素子が内蔵され、独自の冷却機構が搭載されています。これにより3時間以上連続使用することができます。これらのピエゾ素子は25,000～35,000 Hzで振動し、先端のチップを三次元に振動させます。

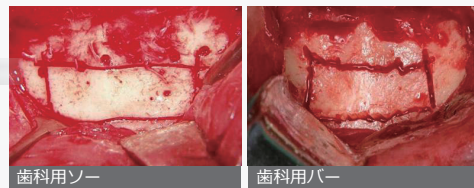


まるで定規で線を描いたような正確な切削

〈骨切削器具の比較〉



ピエゾエレクトリックデバイス



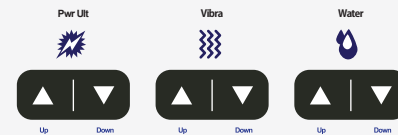
歯科用ソー

歯科用バー

外観図と付属品



調整ボタン
50段階の出力パワー調整、10段階の振動間隔調整、100段階の水量調整ができます。



〈付属品〉



医療機器承認番号	22300BZX00102000
類別名称	歯科用切削器
一般的名称	歯科用多目的超音波治療器
販売名	サージボーン (SURGYBONE)
電源	AC 100 V (50/60 Hz)
消費電力	170 W
超音波周波数	25 ~ 35 kHz
最大振幅	200 μm
循環水量	0 ~ 50 mL/min
本体重量	4.9 kg
本体サイズ(mm)	W 340 × D 266 × H 170

参考文献

- Ji-Won Moon, Dong-Seok Sohn : ピエゾエレクトリックサージェリー (PISE) そのテクニックと臨床 Part 1. 歯界展望, Vol. 112 No. 5, 832-841, 2008.
- Ji-Won Moon, Dong-Seok Sohn : ピエゾエレクトリックサージェリー (PISE) そのテクニックと臨床 Part 2. 歯界展望, Vol. 112 No. 6, 1024-1034, 2008.
- Hong-Chan Lee, bum-Jun Kim, Moon-Seop Yum, 林 揚春, 浅賀 寛 : On-site Sinus compaction. インプラントジャーナル, No. 36, 75-91, 2008.
- Dong-Seok, Jee-Won Moon, Hyun-Woo Lee, Byung-Ju Choi, Im-Hee Shin : Comparison of Two Piezoelectric Cutting Inserts for Lateral Bony Window Osteotomy : A Retrospective Study of 127 Consecutive Sites. Int J Oral Maxillofac Implants, Vol. 25 No. 3, 571-576, 2010.
- Dong-Seok Sohn, Jee-Won Moon, Kyung-Nam Moon, Sang-Choon Cho, Pil-Seoung Kang : New bone formation in the maxillary sinus using only absorbable gelatin sponge. J Oral Maxillofac Surg, Vol. 68 Issue 6, 1327-1333, 2010.
- Dong-Seok, Hong-In Shin, Mi-Ra Ahn, Ji-Soo Lee : Piezoelectric vertical bone augmentation using the sandwich technique in an atrophic mandible and histomorphometric analysis of mineral allografts : a case report series. Int J Oral Maxillofac Implants, Vol. 25 No. 3, 571-576, 2010.
- Dong-Seok Sohn, Hyun-Jin Lee, Jeung-Uk Heo, Jee-Won Moon, In-Suk Park, Georgios E. Romanos : Immediate and delayed lateral ridge expansion technique in the atrophic posterior mandibular ridge. J Oral Maxillofac Surg. Vol. 68 Issue 9, 2283-2290, 2010.

製造販売元 :

コアフロント株式会社 東京都新宿区市谷本村町 2-11外濠スカイビル 4F

☎ 03-5579-8710 ☎ 03-5579-8711 ✉ desk@corefront.com 🌐 https://www.corefront.com

承認番号 : 22300BZX00102000
製造元 : Silfradent S.r.l (Italy)